

Conférences du mardi 2025

Les Amis de l'UTL

Conférence par M. Blanchard
Agrégé de l'université, inspecteur d'Académie retraité
Mardi 7 janvier à 14h.30, au Musée des Beaux-Arts :

« *Alexandrie la rayonnante ! la
décadente ... la renaissante ?* »



Fondée par Alexandre le Grand, défendue par César, conquise par Bonaparte, Alexandrie, la ville de Cléopâtre, fut pendant plusieurs siècles la métropole la plus peuplée, la plus riche, la plus dynamique du monde connu.

Lieu d'un grand nombre d'innovations grandes ou petites, elle a été une capitale intellectuelle sans égale avant de devenir un pôle de la chrétienté puis de subir une décadence de plus d'un millénaire.

Depuis deux siècles, elle renaît pour devenir une place forte de la francophonie et un pont entre l'Europe et le monde islamique. Son avenir nous concerne, c'est ce que Marc Blanchard tente de démontrer au fil de cette conférence.

NB: Cinq euros l'entrée

Les Amis de l'UTL

Conférence par C. Joubert
Chef d'Orchestre
Mardi 14 janvier à 14h.30, au Musée des Beaux-Arts :

« *Carmen opéra de G. Bizet* »



L'opéra le plus joué dans le monde aujourd'hui ne fut guère apprécié lors de sa création en 1875, et même, fit scandale. Pourtant Friedrich Nietzsche écrivait 13 ans plus tard : « Cette musique me semble parfaite. Elle s'avance légère, souple, polie. Elle est méchante, raffinée, fataliste : elle reste pourtant populaire. Je deviens meilleur quand ce Bizet s'adresse à moi. » *Carmen* pourrait donc nous rendre « meilleurs » ? C'est à cette question que répondra Clément Joubert...

NB : Cinq euros l'entrée

Les Amis de l'UTL

Conférence par P. Villiers
Professeur honoraire des Universités
Mardi 21 janvier à 14h.30, au Musée des Beaux-Arts :

« *Le portrait de navires en France
de Louis XIV à Napoléon 1^{er},
de Pierre Puget à Ange-Joseph Roux* »



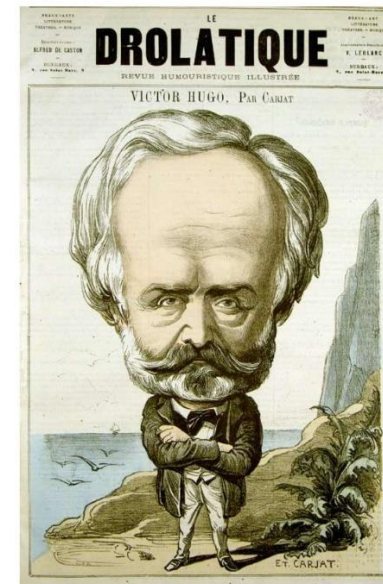
Si le portrait de navire s'impose dans la peinture française (puis dans la photographie) au XIX^e siècle, il n'en est pas de même dans les siècles précédents où la peinture de navires est fondamentalement hollandaise et dans une moindre mesure anglaise. De Pierre Puget à Ange Joseph Roux comment naît puis s'impose en France et particulièrement en Méditerranée le portrait de navires de guerre, de commerce ou corsaire ? Tel est le sujet que je vous propose avec une iconographie largement inédite.

NB: Cinq euros l'entrée

Les Amis de l'UTL

Conférence par J. Houdré
Collectionneur, co-auteur d'ouvrages sur
la presse
Mardi 28 janvier à 14h.30, au Musée des Beaux-Arts :

« *Portrait-Charge, Grosse tête petit corps* »



Au XIX^e siècle les caricaturistes ont beaucoup utilisé le procédé de déconstruction qui consiste à représenter les personnages avec des grosses têtes, plus ou moins déformées, placées sur des corps de taille réduite. On assiste, dans la presse, à la multiplication de galeries satiriques, de muséums, de panthéons.

Leur présentation nous permettra de montrer le travail des plus importants créateurs dans ce domaine de 1850 à 1950 (Daumier, Carjat, Benjamin, Gill, Cabrol...).

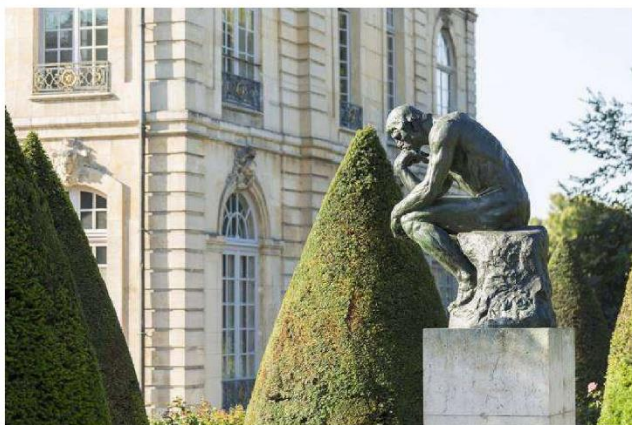
NB : Cinq euros l'entrée

Les Amis de l'UTL

Conférence par M. Korchane
Conservateur des dessins au MBA

Mardi 25 février à 14h.30, au Musée des Beaux-Arts :

« *Le culte du génie : Michel-Ange et l'art du XIXe siècle* »



L'œuvre de Michel-Ange est au XIXe siècle une source d'inspiration inépuisable, un puissant accélérateur de modernité. Depuis l'époque classique un interdit pesait sur son œuvre, jugée trop intimidante et licencieuse pour être donnée en exemple. Au début du XIXe siècle, à l'heure de l'Académisme renaissant, l'auteur de la chapelle Sixtine s'est imposé aux jeunes artistes romantiques comme un génie tutélaire, un modèle superlatif à imiter pour s'affranchir de normes éculées. C'est grâce à lui que Théodore Géricault, Jean-Baptiste Carpeaux, Gustave Moreau ou Auguste Rodin ont trouvé leur voie.

NB : Cinq euros l'entrée

Les Amis de l'UTL

Conférence par J. Joubert
Compositeur, directeur musical de Musique de Léonie
Mardi 4 mars à 14h.30, au Musée des Beaux-Arts

« *Une histoire de la Musique !* »



Du Paléolithique à la musique électronique...

Une causerie pendant laquelle on s'intéressera à la naissance de la polyphonie, à la rencontre du contrepoint et de l'harmonie. Le public pourra chanter, composer ; il rencontrera Josquin des Prés, Monteverdi, Bach, Mozart, Schumann, Debussy, le Jazz, la musique de variété, la musique du XXIe siècle...

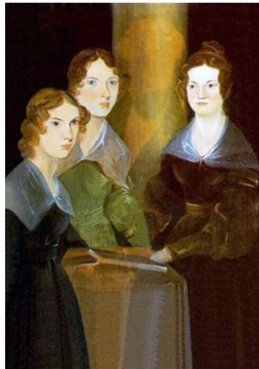
NB : Cinq euros l'entrée

Les Amis de l'UTL

Conférence par B. Sasso, Docteur en histoire de l'Université de Paris 1 Panthéon-Sorbonne

Mardi 11 mars à 14h.30, au Musée des Beaux-Arts :

« Les sœurs BRONTË : une famille de génies »



Tout proche des grandes villes de Bradford, Halifax et Leeds dans le comté du Yorkshire, le village d'Haworth vit grandir au presbytère, trois sœurs filles du pasteur anglican du village. C'est dans ce lieu isolé, dans un anonymat qu'elles souhaitaient préserver, qu'elles allaient écrire plusieurs chefs-d'œuvre de la littérature britannique du XIXème siècle : *Jane Eyre* (Charlotte), *Les Hauts de Hurlevent* (Emily Jane), *Le locataire de Wildfell Hall* (Anne). La fratrie comptait aussi un garçon : Patrick Branwell dont la vie tragique aura une influence décisive sur les écrits des 3 sœurs.

Ce sont les vies de ces 3 sœurs sorties de l'ombre grâce à la littérature que le conférencier s'attachera à explorer.

NB: Cinq euros l'entrée

Les Amis de l'UTL

Conférence par J. F. Ballèvre Pianiste-Comédien
Mardi 18 mars à 14h.30, au Musée des Beaux-Arts :

« Portrait en musique du peintre Frantisek Kupka »



De tout temps, la musique a inspiré les peintres (Klee, Kandinsky) tout comme les musiciens ont été inspirés par les arts plastiques. Le peintre Frantisek KUPKA - né en 1871 à Opocno (Royaume de Bohême) et mort à Puteaux en 1957 - était très attentif à la musique. Ses oeuvres picturales permettent de nombreux parallèles entre ces deux moyens d'expression. Parce que Kupka a beaucoup voyagé, de Prague à Paris en passant par Vienne et New York (et même Beaugency), vous pourrez entendre de nombreux compositeurs différents et les titres de certains de ses tableaux majeurs tels *Le lac/Au piano* ou *Fugue à 2 couleurs* n'auront plus de secrets pour vous, non plus que l'évolution parallèle de la peinture et de la musique : du figuratif à l'abstraction en passant par la caricature...

NB: Cinq euros l'entrée

Les Amis de l'UTL

Conférence par D. Masson

Membre du jury des Prix du festival des jardins de Chaumont sur Loire

Mardi 25 mars à 14h.30, au Musée des Beaux-Arts :

« Russell Page, un grand jardinier-paysagiste européen du XXème siècle »



Russell Page est né en 1906 et mort en 1985 en Angleterre.

Mais quel parcours étonnant dans le monde entier tout au long du XXème siècle : jardins à l'anglaise, jardins à la française, jardins méditerranéens, jardins mauresques. Il est à lui seul une histoire de l'Art des jardins ! Après une enfance dans la campagne anglaise, il a créé de nombreux jardins dans différents pays européens, d'abord en France (région parisienne, Normandie, Côte d'Azur), puis en Italie, en Belgique et en Espagne. Avant toute création, il s'imprégnait profondément du « génie des lieux », puis il manifestait son style unique, fait d'élégance et d'épure dans la composition et de générosité dans les fleurissements.

En 1962, il publie *L'éducation d'un jardinier*, sorte d'autobiographie professionnelle. Il est alors sollicité dans le monde entier, notamment aux États-Unis.

NB: Cinq euros l'entrée

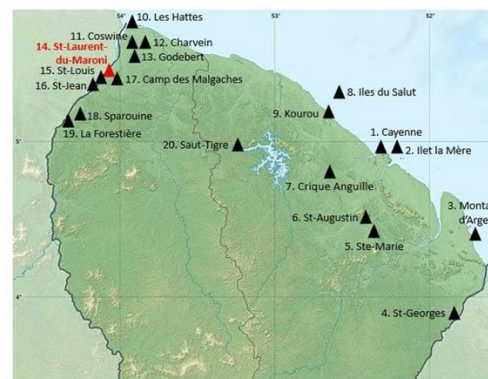
Les Amis de l'UTL

Conférence par J. L. Rizzo

Agrégé et docteur en histoire

Mardi 1 avril à 14h.30, au Musée des Beaux-Arts :

« Le bagne de Guyane »



Créé dans les ports français au cours de la deuxième moitié du XVIII^e siècle pour remplacer les galères, le bagne finit, après un siècle de péripéties, à s'installer définitivement en Guyane au début de la III^e République. Il connaît son plein épanouissement entre 1880 et 1930 avec une trentaine de camps, avec des dizaines de milliers de détenus et avec ses règlements tatillons et draconiens. La conférence mettra aussi l'accent sur des aspects moins connus de cet univers pénitentiaire : le système dit de la « transportation » des détenus, les catégories de prisonniers, leur répartition dans les camps, les possibilités de « rédemption »... Les défenseurs du bagne prétendaient que l'emprisonnement en Guyane permettait à la fois de développer la colonie et d'amender les hommes. Mais cette double ineptie se dévoile peu à peu, entraînant à partir des années 1920 la critique du système pénitentiaire jusqu'au dépeçage de celui-ci avec la deuxième guerre mondiale.

NB: Cinq euros l'entrée

Les Amis de l'UTL

Conférence par F. Rollin, Médecin généraliste
Mardi 29 avril à 14h.30, au Musée des Beaux-Arts :

« La santé mentale des Français »



La situation des personnes vivant avec des troubles psychiques en France est préoccupante. La demande de soins est en augmentation constante, notamment pour les troubles anxio-dépressifs, les psycho-traumatismes, les troubles du comportement et les addictions. Ces troubles appartiennent aux causes principales de morbidité et de mortalité. En effet, selon l'OMS, une personne sur quatre est touchée par des troubles psychiques à un moment de sa vie. Or, la prévention et les interventions précoces sont insuffisantes et les diagnostics trop tardifs. Il convient de prêter une attention particulière aux populations les plus vulnérables, notamment les enfants, les adolescents et jeunes, les populations en précarité sociale, les personnes âgées, les personnes en situation de handicap, les familles nécessitant un accompagnement à la parentalité ou encore les personnes placées sous mandat de justice.

Au début du XXe siècle on pensait avoir trouvé le modèle idéal de prise en charge, qui était l'asile. Après la seconde guerre mondiale, en 1952, une circulaire a précisé le fonctionnement des hôpitaux psychiatriques, aboutissant progressivement à une sectorisation avec la création des Centres Médico Psychologiques répartis sur le territoire en 1985. Puis en 1992, une circulaire relative à la prise en charge des urgences psychiatriques et en 1995 à la prise en considération du droit des patients. Il va s'agir d'un survol des actions actuelles, dans le but de vous faire prendre conscience de la vitalité et de la modernité de cette spécialité qu'il est essentiel de déstigmatiser.

NB: Cinq euros l'entrée